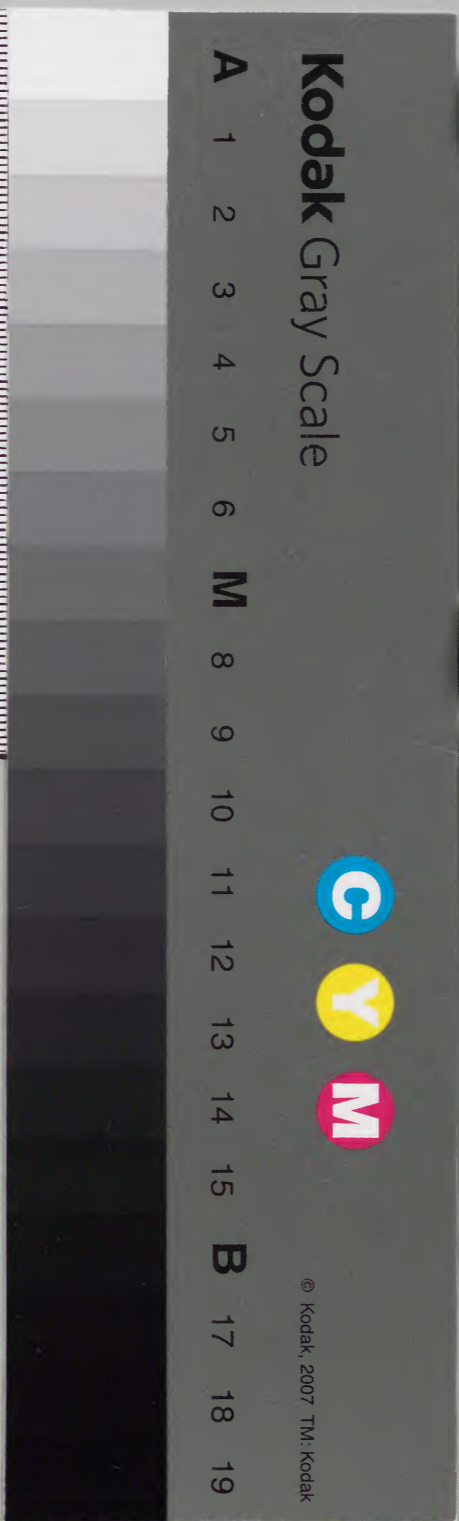


羣書類從

四百廿一

庫	文	閣	內
三	六	八	和
五			

內閣文庫	
番號	和 18690
冊數	666(526)
函號	215 3



Handwritten text in vertical columns, including a red seal impression at the top center.



群書類從卷第四百廿一

淺草文庫

捨校保己一集

武家部廿二

建治三年丁巳日記

三善康育

大田英作書



雨雪所參宮已時

供奉之五位六位騎馬還

御之後始行院版如例

八日晴所為出方遠入街宇初宮下野前司亭

今日被立御所西南門云云

九日晴未時所為出云云

卷四百廿一

十一日晴下總寺賴經言蕃允倫經為水使今夕向
走湯山元炁有闕端審云云

十五日晴法弓一五度以水淨宅始

廿四日大風為以方連法所入法字於宮下壁於司

廿五日止上法元服今月三日投遊行中西園寺

及投中之

二月

一日申雨雪辰時相大守以前水產係產云云

七日晴和官終公文所冬上云云

廿四日晴娥九郎丸毒心厨志免控非遠使云云

廿九日晴使中前日行有被仰安塔奉行云云

三月

廿五日晴出所出方遠字於志下孫前司宿以

廿六日遠江前司教時法師女子他界之旨友大寺

出輕服云云

四月

四日晴仙洞法使播磨前司永康近日系向之旨勢

入令同卷云々未別許武州令賜此家取申時令遂

紫檜路云云

九日晴仙洞法使永康朝臣改洛云云

十一日晴雨而水方遠字都監登州亭云々

十八日雨晴而水方遠字都官登州亭云々

十九日晴雨日了紋始行由彈定之由乃城勢奉行

水行下

廿日常陸國難人車行事越後大庭乃監出仕

之上考之被返身也然孫山古事被下院宣之云々

公久清不方遠字都監登州亭云々

廿一日晴雨而水方遠字都監登州亭云々

五月

五日晴彈正少弼了紋但越保守之由被奉申云々

廿五日晴雨而水方遠字都監登州亭云々

廿日晴彈正少弼業時朝臣被但越保守云々

六月

二日晴武藏入道被去月廿二日晴遊世之越善光

寺給法家中人之日來程以二叔知之日始被入道

内外仰之由云持左事入道正系山内被入道

五日晴武藏福門中遊世之乃為被入道被立由使

二夜三郎右素門入道之由云々遊世去月廿二

日之由被處之度也日廿八日云々

七日晴雨而水方遠字都監登州亭云々

八日晴宰府精力系者宋朔滅亡蒙古統願之日
 妻淑宗之商船亦不及交易是還云
 十三日晴味務校通侵者之有能向松谷別荘之委
 被作云紀若紀後國安富庄地頭職者大寺可有法
 拜領之中肉之有法筆色其令之校成是法之文者
 之為康有之奉書云之仍書此下文持系山内校以
 流方左事門入是申入之香お園成校右法前校係
 云當庄事願有子細言上受申沙法之來而悅思右也云
 十六日晴越中六郎左衛門尉蒙廷尉法免云之諸
 人官途事自之以存罷評定之儀准其恩沙法也校

湖食用之有少計之由被定之且希之名園同所
 免之時諸大吏者不及成功沙法侍考是成功之系
 流沙法之越不一唯欲為校令公益向後考之論法
 大吏侍平均之校右功要之由同被定之
 十七日晴為飯訪左事門入道奉法作之陸其去也
 大吏乃監而校如評定危也之書進其教書云之
 十九日晴城九郎判官今日始看白禰公仕云之
 廿五日晴去十七日間書與大親衛 宗任駿川守
 去親衛 宗任武州云之

四日有松川及願等相州書相願云々 統信守護

職武州也相願云々

八日晴依石叅山内殿以祝方左衛門入是役仰書

云西園寺殿也函如此山門梨本荒荒遠宵庭至押

及登山用菴堂舍云々 念下合申以治之由云々 函

六波羅等云々

十日雨西園寺殿書消息山門梨本衆徒遠宵庭至

用菴堂社書

本院堂在
之志書

十二日雨山門事昨日人々吳見并侵葛事下押值

中祥退之越枝露之也免備前之司信流刺官入是

之也治之由被仰之有相向信流刺入彼前亭作合

之也申領狀仍系山内殿申入世由之

十九日晴法所治被從之時 由車五位右位從奉 騎

必常内之雲密洪之支兼系儲也此相大之與系

西侍臨入治之期看在于庭法家之亦同列進入也

之也書書也院治相州以下遠系侍被新院服今日

也指以下受之也儲一向相州也沙也

未時被行也評定也

相大守 武州 駿州 今日 越州 前武州

棟務 佐對 佐中書 玄蕃

三少系沙法之持書至奉書以武州城勢為法使
法使所可施行之由即此法下

十五日晴法弓一五度以法禪定始老

廿一日晴相大寄法書法之問人三程若座于庭之

廿二日晴

一 唐王使教周普蓮院衆徒使禪深顯誓申梨下危

後開慈堂舍事

去六月二日開務元徒退散佛事講行也元遂行多
以上共不及被差上法使時秀行一死但支門逆不
以有確執之由文永年中元徒至忽怖之延今及此

惡行之衆向後積習欲可被石張奉山務之衆之及

許陳之々早速可有聖新死之旨可殺中院宣法返

事也院宣殺法返更之々其唐王沙返事者列

二及被中々由之々仰會教周禪深欲又教周者文

永康中被石下之々耐向後為武家法家人不下与山

門諱論之趣令誓狀之度令為喜蓮院使系向之衆

以及法經事或御有法不審之旨之被仰知教周之

由蒙仰了

一 去十四日長清堂圓祿同十五日夜常經并散卷

上事

西園寺殿御書不來進出使伊勢四郎不致警申錄

定以信依石叅山内殿園後之看被件下云信後中

勢相共可致抽京都仁所願云云西園寺景澄之孫方九

事入道相務云發册若一之是見有決免了好有旨云

廿五日晴拜乞老

一梨下后徒使永海賴壽中堂舍用務母愛由事

瘡主非擬過法梨下 奏開經達之間廢退行施切

塞之路之榮者為建所和山門之故堂也今非本堂

常場之間務被五佛堂和淨行院亦共一門有許和

之時被卡案會之場也何可用舊哉而給也方系對

之上者早被石决就其偽欲蒙計云二者云山勢

之非擬云用務之案否梨下陳謝之趣有子細取可

被石張本之由之被申院宜清返事之首先日雖有

其沙汰於今者不及張本之沙汰只石决友方但正

義早速之有聖新之由可被中法返事

次教因事隨便節系向之條云之務之由可被仰舍

教因并志蓮院后徒使祥淳取誓也

次信賀事為出家人子息屬志蓮院令骨張惡事之

由負梨下祈之案非穩便之儀早可石下之旨因之

之被仰親父氏信云但信法判官入是行一康有兩

人間各地方使之存め此可有施行之由得る
評定名誓狀申加新名署判可入之申以平金告
蒙仰了

廿七日晴評定延引信判入お共お所評定所問
答書連院使教周祥淳顯誓契下使永海頼尋也

八月

二日晴

所入御山内改出車ヒリヤウ前陣隨兵十人五

位六位供奉如常

五日晴評定老

上野園難人奉行事可致仰射駿別云々即書御書
下申法判了

真福寺去月廿六日為雷火空上之中西園寺殿致

河平云々

十五日微雨所出所法兵以下供奉人如例

十六日微雨出所儀式因前儀鑄競馬以下如例云

十七日風色強州遊去申付云々

廿三日晴所不持佛堂供奉法導師若宮若大僧正

澄年

廿九日陰雨自山内殿致石之石系之香印法前

書下

十六日晴淨宅

上所國難人事回注以十中沙法之臣蒙仰

廿日甚雨淨宅

來十二月上有南社愛茂行幸之臣信康字人素麻

未未被仰下信藤中書

十月

十四日晴泰山内殿福人

遠江十郎左衛門尉与秋奉六郎左衛門尉等淳

於建長寺系合之智十所寺内門尉下人

致密淨海在佛門尉仍十郎左衛門尉桐具下手人

系山内門前之受被及領于武藏守殿

廿日陰雨沙寄合 孔子一二

お大寺 康有 業連 頼綱

京都御近奉儀書役才右左衛門尉之臣被仰

廿五日晴沙寄合 山内左 孔子一二

お大寺 康有 業連 頼綱

京都奉不願家未被中兵粮以不在京武士被願

所く可被返付之申下有沙法中書

廿九日晴淨宅 白分 老

今有十六日越後孫四郎時國任大吏將監及
 深更為平全吾身被射下院宜山門事云今日
 沙汰云云院宜沙返事并院宜明日可持系云
 卅日晴常昨日沙汰云云院宜沙返事并院
 宜未持系山月及之被射石御前相網業連同系
 昨日讀書院宜沙返事并院宜沙返事并院
 宜者返可有沙汰之由蒙仰之石御前相網
 業連了
 留士沙精色月今日疎嚴密至未月六日不可有沙
 沙汰云云

十一月

十日晴風評定若

相大守賢息沙元服年时
 二栋沙不致上西御格子
 西寺侍所沙音院殿沙元三越州被中制限其後书
 所取次賢息被系沙簾中次武州同被系理整沙役
 次操勢持系沙烏帽子佐射州持系度蓋長并備前

十二月

二日晴

相大守賢息沙元服年时
 二栋沙不致上西御格子
 西寺侍所沙音院殿沙元三越州被中制限其後书
 所取次賢息被系沙簾中次武州同被系理整沙役
 次操勢持系沙烏帽子佐射州持系度蓋長并備前

守護勅使可全神子之由依被下院宣差遣門徒向
 卷之虞梨下日未立龜取地等方放矢之有河邊
 之外及合戦云々若由門合戦之条變好之有以河
 河之被件合兵次差色河使于京都了有尋沙河守
 津室下野前司信乃刺官入是於南庄被差之未世
 七八日了色奈云々
 十九日晴河寄合 山内段
 相大守 康智
 被石河前奥州被中六波種政替條之
 一人被了

周幡守

籠守

山城前司

備后民部大吏

小笠原十郎入色

小笠原孫三入色

式月之市七志之尉

一与社事

一関东河卷書事

一河内事

英作守

下野守

駿川之

右羽大吏刺官

甲斐三之左衛門尉

加賀三之左衛門尉

右衛門二即左衛門尉

一 諸亭事

先度周橋寺了亭乃以中階校作改其後下階亦
司可亭乃

一 宿次事

先度下階前日可亭乃以中階校作改其後值
民了丈丈了亭乃

一 處役并等屋事

與州越後寺遊大吏將監而人差代官了亭行

一 沙汰日之目錄孔子事

因防危事以耐了亭乃

此外衆之昔先度江文不有有也

廿七日晴評定

早且後了亭乃自托所内方表入香山門事院宜

只今到素門射劫隊續申以前可戶沙汰了亭乃

作了亭乃賜函歸系了亭乃子細申陳替

一 山門事

如去廿一日院宣者去内同祭日及合我朝家之願
先規多起自山門之國紀殊非以內必然也當時
聖新更難事以迴思更計沙汰者不有有務應
仍了者

評定云合我事云根元云下手尋究竟此可也
其多且其張本者其使歸系之何可也其
黨者積在京人亦了令配流也次其西門逸事任先
年其沙所之傷而致以向後振慶顯例其以逐可
致射于度之也

此度自事以智行兼後之高傷之致補且大亦宗
賦沙以查到大傷正云其西門中可有其行也
也年使考其事出也入之其遠物係之其後
此目安以可了矣且張本亦其之存也中後其
象之中景繼行一蒙作之

此列象之其日始又二之其也他人數內其也
司中其後其在東門射也

右建台二條記以林祭酒本校合